

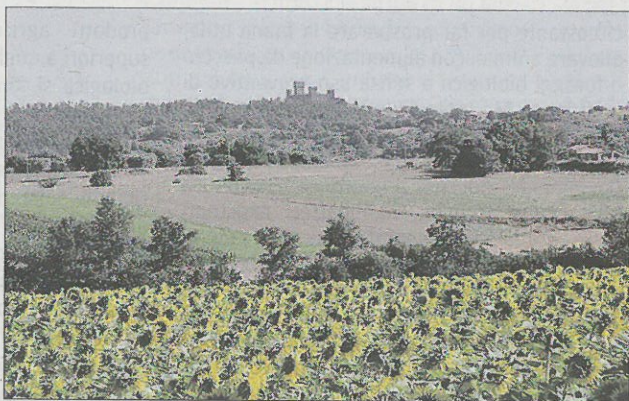
Più lavoro e nessun inquinamento per il nuovo impianto che interessa 25 Comuni del Lazio e dell'Umbria

# La geotermia produce sviluppo

## CASTEL GIORGIO

Lavoro e aria pulita. La scommessa della geotermia sta proprio qui. La nascita del primo impianto geotermico ecologico a circuito chiuso, a Castel Giorgio, a zero emissioni di CO2 e totale riniezione, a pressione naturale, genera un notevole sviluppo sul territorio dell'Altopiano dell'Alfina, area che interessa venticinque comuni del Lazio e dell'Umbria tra il lago di Bolsena e la città di Orvieto. "Il processo di sviluppo e la creazione di investimenti e lavoro per l'indotto - si sostiene dai promotori del progetto - non coinvolgerà solo i comuni di Castel Giorgio, con il primo impianto e Acquapendente, frazione Torre Alfina, con il secondo impianto, che sarà costruito nel 2017, ma tutti gli altri comuni, pur se lontani, avranno opportunità di lavoro".

Come è noto ogni piccola centrale geotermoelettrica, oltre a produrre 40 milioni di kilowatt elettrici, produrrà 25 megawatt termici, che dopo l'utilizzo energetico di scambio di calore, potranno alimentare ognuno quattro centri termali uno per ciascuno dei seguenti comuni: Castel Giorgio, Castel Viscardo (già progettato da Sviluppo Umbria), Porano ed Orvieto nella piccola rocca di confine con Castel Giorgio. Lo stesso sarà per i comuni del Lazio di



Una veduta dell'Alfina

L'appuntamento è per domani mattina Istituti superiori e Università a lezione dal professor Serianni

### VITERBO

"La storia della lingua italiana tra ricerca e divulgazione". È il titolo della lezione che si terrà domani, martedì 27 ottobre, alle 11 al dipartimento di scienze umanistiche, della comunicazione e del turismo (Disucom), presso l'aula magna del complesso del rettorato di Santa Maria in Gradi dell'Università della Tuscia, a cura del professor Luca Serianni, docente di storia della lingua italiana all'Università La Sapienza di Roma. Un evento pensato per gli studenti del corso di laurea in filologia moderna, che avranno la possibilità di acquisire 2 cfu nell'ambito delle "altre conoscenze utili per l'inserimento nel mondo del lavoro", ma aperto ai docenti e agli studenti del dipartimento e in particolare agli istituti superiori che ne facciano richiesta.

Acquapendente, San Lorenzo Nuovo, Procono e Grotte di Castro.

"Certamente - viene notato - i comuni di Castel Giorgio e Acquapendente saranno più fortunati, si troveranno 1.700.000 euro in cassa, senza avere mai dimostrato disponibilità alla centrale, e un progetto, offerto da Geotermia Italia, di teleriscaldamento per abitazioni, uffici e edifici pubblici. Anche l'agricoltura avrà i suoi benefici, circa 10 ettari per Comune potranno passare a produzione a serra geotermica, ottenendo un raccolto 5 volte superiore a quello normale. Tutto questo - si tiene bene a precisare - senza nessun effetto ambientale e sul paesaggio negativo, visto che ci sarà anche un ulteriore imboscamento con piantane e alberi locali, come confermato dalla valutazione di impatto ambientale, dall'Ordine dei geologi, dal Gse-Rse e dall'Istituto nazionale di geofisica e vulcanologia. Tutto questo processo di sviluppo ed occupazione, determinerà un indotto di 400 nuovi occupati per comune ospitanti la centrale, dovrà essere organizzato e regolato dalle Regioni Umbria e Lazio, istituzioni responsabili che hanno sempre giudicato, nelle sedute di valutazione di impatto ambientale e Conferenza dei servizi, ambientalmente e paesaggisticamente, la centrale un buon progetto".

Contenute nel programma di sviluppo rurale

## "Pista ciclabile lago Bolsena le risorse ci sono adesso bisogna crederci"

### BOLSENA

Pista ciclabile del Lago di Bolsena, le risorse per realizzarla ci sono. Il nuovo Programma di sviluppo rurale 2014/2020 prevede infatti una misura agroambientale, la 7.6, che finanzia gli itinerari di valorizzazione culturale e turistica legati al paesaggio rurale. Finanziamenti fino a 500mila a fondo

perduto rivolti ai Comuni. Fondi che possono sostenere il progetto al 100%.

A darne notizia è stato Riccardo Valentini, capogruppo del Pd in Regione, durante il Meeting della mobilità dolce svoltosi presso l'auditorium del palazzo comunale di Bolsena.

"Adesso - ha detto Valentini - occorre crederci e fare squadra, perché c'è bisogno di tutti, di tutti coloro che credono in questa idea, nelle ricchezze e nel patrimonio

delle nostre terre. È fondamentale che i Comuni del Lago si uniscano e facciano rete con tutto il tessuto economico e sociale di questa splendida zona della Tuscia, trasformando fin da subito il nostro territorio in un luogo di progettazione. Il cicloturismo in Europa è già una risorsa importantissima. Parliamo di 44 miliardi di euro di giro d'affari ogni anno. In Italia sono stimati 2 miliardi, soprattutto nel Centro Nord. Un giro d'affari che ha prodotto sviluppo turistico".



## SPECIALE SCELTI PER VOI

L.P. a cura della A. Manzoni & C.

SICUREZZA  
**M. arco**  
**P. ieroni**

PM Sicurezza - Str. S. Nicolao, 5  
01100 Viterbo (VT)  
Tel. 348/35.43.565 - 340/55.02.717  
info@pmsicurezza.it - www.pmsicurezza.it

Sicurezza - TV.CC - Automatizzazione - Porte da garage - Sistema di sicurezza

P.M. Sicurezza di Marco Pieroni opera nelle province di Viterbo, Roma, Terni, Perugia e Grosseto seguendo il cliente dal progetto all'esecuzione di impianti di Sicurezza, TVCC, Automazione, forniture ed installazioni di porte da garage, sezionali e basculanti. Dopo varie esperienze nel settore, presso alcune aziende del viterbese, nel marzo del 1999 nasce P.M. Sicurezza a Viterbo con il preciso obiettivo di unire professionalità, passione, mezzi e attrezzature all'avanguardia, per fornire al proprio cliente, qualità al giusto prezzo. Stare a stretto contatto con i più importanti distributori di sistemi per la sicurezza e l'automazione, nonché la collaborazione con costruttori di porte HORMANN, ARCO INDUSTRIE, rendono la P.M. Sicurezza un punto di riferimento per il cliente.

**SIAMO A VOSTRA DISPOSIZIONE PER SOPRALLUOGHI E PREVENTIVI GRATUITI**



### I nostri prodotti:

ROYAL CANIN, EXCLUSION, TRAINER, HILL'S VETERINARY, HILL'S NATURE BEST, FORZA 10, OK DOG PASSION, NATURAL CODE, SUSHI CAT, LIFE DOG, LIFE CAT, OK CAT PASSION, GOURMET...

Troverete crocchette sfuse per gatti a partire da 2.00 €/KG  
crocchette sfuse per cani a partire da 3.80 €/KG - Biscotti sfusi per cani a 3€/500GR Antiparassitari, e para-farmacia veterinaria Cuscini, cucce, guinzagli, trasportini, giocattoli, snack, prodotti per roditori, uccelli, pesci, tartarughe... Troverete anche La nuova collezione autunno/inverno di giubbotti, impermeabili, felpe, maglioncini Possibilità di consegna a domicilio **ACQUARIOLOGIA** I nostri servizi di Toelettatura: Shampoo, tosatura, taglio a forbice, stripping, trimming, bagni antiparassitari e igienizzanti.

Possibilità di presa e consegna a Domicilio.  
Piazza Sotto Tenente M. Tamburini 23 - 01032 Caprarola (VT) - 0761.646906 Gatto-Mammone@hotmail.com

## LA BOTTEGA DEL PULITO



Impresa di Pulizie  
Giardinaggio & Servizi

Mobile: 388.79.47.055

E-Mail: infobottegadelpulito@libero.it  
Sede Legale: Via Istria 2 - 01100 Viterbo



## L'ANGOLO DELLE ESSENZE

PROFUMI EQUIVALENTI ALLA SPINA

SCEGLI IL TUO PROFUMO PREFERITO.

GODITI IL LUSSO DI INDOSSARE UNA FRAGRANZA UNICA AD UN PREZZO MAI VISTO. E QUANDO FINISCE? RICARICA SOLO IL PROFUMO RISPARMIANDO ULTERIORMENTE

PROFUMI ALLA SPINA

ANTIPARASSITARI LOW-COST

9,90€

PUOI RESISTERE A QUESTO PREZZO?



CONSEGNANDO QUESTO COUPON O PRESENTANDOTI CON IL GIORNALE HAI DIRITTO AD UN 10% DI SCONTO SU UNA SPESA MINIMA DI EURO 9,00

Corso Italia 101 - 01100 Viterbo - Cell. 339.7538658